



УТВЕРЖДАЮ
Директор МБОУСОШ № 11
Л.А.Мынзул

29 » декабря 2018 г.

ПАСПОРТ ДОСТУПНОСТИ объекта и услуг для инвалидов и других маломобильных групп населения

1. Общие сведения об объекте (краткая характеристика объекта)

- 1.1. Наименование отрасли (сферы деятельности): объект образования
1.2. Адрес объекта: 184606, Россия, Мурманская область, город Североморск, улица Комсомольская, дом 33
1.3. Сведения о размещении объекта:
- отдельно стоящее здание 3 этажа, 4219,7 кв.м
- наличие прилегающего земельного участка: да, 13029,01 кв.м
1.4. Год постройки здания 1964, капитального ремонта/реконструкции: нет
1.5. Дата предстоящих плановых работ: не определено; реконструкция не определено;
строительство нового здания не определено; иное нет

сведения об организации, расположенной на объекте

- 1.6. Название организации (учреждения): Муниципальное бюджетное общеобразовательное учреждение средняя общеобразовательная школа № 11 г.Североморска Мурманской области (МБОУСОШ № 11)
1.7. Юридический адрес организации (учреждения): 184606, Мурманская область, г.Североморск, ул.Комсомольская, д.33
1.8. Основание для пользования объектом: оперативное управление
1.9. Форма собственности: муниципальная
1.10. Территориальная принадлежность: муниципальная
1.11. Вышестоящая организация (наименование): Управление образования администрации ЗАТО г.Североморск
1.12. Адрес вышестоящей организации, координаты для связи: 184606, Россия, Мурманская область, город Североморск, улица Ломоносова, дом 4

2. Характеристика деятельности организации на объекте

(краткая характеристика предоставляемых услуг)

- 2.1. Вид (или тип) объекта: средняя общеобразовательная школа
2.2. Виды деятельности (согласно Уставу):
осуществление образовательной деятельности по программам начального общего образования, основного общего образования, среднего общего образования
2.3. Форма оказания услуг: на объекте, на дому
2.4. Категории обслуживаемого населения по возрасту: дети, граждане всех возрастных категорий
2.5. Категории обслуживаемых инвалидов: К, О-п, О-в, С-п, С-ч, Г-п, Г-ч, У¹

¹ К - передвигающиеся на коляске; О - нарушения опорно-двигательного аппарата, в т.ч.: О-п - поражение нижних конечностей; О-в - поражение верхних конечностей; С-п - полное нарушение зрения (слепота); С-ч - частичное нарушение зрения; Г-п - полное нарушение слуха (глухота); Г-ч - частичное нарушение слуха; У - нарушения умственного развития

2.6 Участие в исполнении ИПРА инвалида / ребенка-инвалида: да

3. Состояние доступности объекта и услуг

3.1. Путь следования к объекту пассажирским транспортом

Автобусы № 2, № 2-к до остановки «улица Флотских Строителей»

Наличие адаптированного пассажирского транспорта к объекту: нет

Наличие специального транспортного обслуживания (социальное такси): нет

Необходимые организационные решения: обращение в администрацию муниципалитета по вопросу адаптации пассажирского транспорта для инвалидов и других МГН

3.2. Путь к объекту от ближайшей остановки пассажирского транспорта:

3.2.1 Расстояние до объекта от остановки транспорта: 100м

3.2.2 Время движения (пешком): 10мин

3.2.3 Наличие выделенного от проезжей части пешеходного пути: частично

3.2.4 Перекрестки: нерегулируемые

3.2.5 Информация на пути следования к объекту: нет

3.2.6 Перепады высоты на пути: да

Их обустройство для инвалидов на коляске: нет

3.2.7 Обеспечена индивидуальная мобильность инвалидам: К, О-н, О-в, С-ч, Г-п, Г-ч, У

3.2.8 Организовано сопровождение на пути движения инвалидам: нет

Необходимые организационные решения: обращение в администрацию муниципалитета по вопросу адаптации для инвалидов и других МГН путей движения от остановки к объекту

3.3. Организация доступности объекта и услуг для инвалидов – форма обслуживания

Категория инвалидов	Форма обслуживания - способ предоставления услуг инвалидам				
	На объекте – по варианту:		На дому	Дистанционно	Не организовано
	«А»*	«Б»**			
К (передвигающиеся на креслах-колясках)	+		+	+	
	(все)		(дети)	(взр.)	
О-н (поражение нижних конечностей)	+		+	+	
	(все)		(дети)	(взр.)	
О-в (поражение верхних конечностей)	+		+	+	
	(все)		(дети)	(взр.)	
С-п (полное нарушение зрения – слепота)		+			+
		(взр.)			(дети)
С-ч (частичное нарушение зрения)	+		+	+	
	(все)		(дети)	(взр.)	
Г-п (полное нарушение слуха – глухота)		+		+	+
		(взр.)		(взр.)	(дети)
Г-ч (частичное нарушение слуха)	+		+	+	
	(все)		(дети)	(взр.)	
У (нарушения умственного развития)	+		+	+	
	(все)		(дети)	(взр.)	

* - вариант «А» - универсальный проект - доступность для инвалидов любого места в здании, а именно – общих путей движения и мест обслуживания – не менее 5% общего числа таких мест, предназначенных для обслуживания (но не менее одного)

** - вариант «Б» - разумное приспособление - при невозможности доступного оборудования всего здания выделение в уровне входа специальных помещений, зон или блоков, приспособленных для обслуживания инвалидов, с обеспечением всех видов услуг, имеющихся в данном здании

3.4. Доступность структурно-функциональных зон объекта на «17» декабря 20 18 г.

№ п/п	Основные структурно-функциональные зоны	Состояние доступности, в том числе для основных категорий инвалидов							
		К	О-п	О-в	С-п	С-ч	Г-п	Г-ч	У
1	Территория, прилегающая к зданию (участок)	ВНД	ВНД	ВНД	ВНД	ВНД	ВНД	ВНД	ВНД
2	Вход (входы) в здание	ДУ-пп	ДУ-пп	ДУ-пп	ДУ-пп	ДУ-пп	ДУ-им	ДУ-им	ДУ-им
3	Путь (пути) движения внутри здания (в т.ч. пути эвакуации)	ДУ-пп	ДУ-пп	ДУ-им	ДУ-пп	ДУ-пп	ДУ-им	ДУ-им	ДУ-им
4	Зона целевого назначения (целевого посещения объекта)	ДУ-пп	ДУ-пп	ДУ-им	ДУ-пп	ДУ-им	ДУ-им	ДУ-им	ДУ-им
5	Санитарно-гигиенические помещения	ДУ-им	ДУ-им	ДУ-им	ДУ-пп	ДУ-им	ДУ-пп	ДУ-им	ДУ-им
6	Система информации и связи (на всех зонах)	ДУ-пп	ДУ-пп	ДУ-пп	ДУ-пп	ДУ-пп	ДУ-пп	ДУ-пп	ДУ-пп
7	Пути движения к объекту (от остановки транспорта)	ДУ-им	ДУ-им	ДУ-им	ВНД	ДУ-им	ДУ-им	ДУ-им	ДУ-им

- **ДП** - доступно полностью (барьеры отсутствуют, требования нормативно-технических документов выполнены);
- **ДУ-им** - доступно условно с обеспечением индивидуальной мобильности техническими решениями (отклонения от нормативно-технических документов согласованы с представителем общественного объединения инвалидов);
- **ДУ-пп** - доступно условно с помощью персонала (согласовано с общественным объединением инвалидов);
- **ВНД** - временно недоступно (имеются существенные барьеры, на момент обследования не устранены)

3.5. Состояние доступности объекта и услуг (итоговое заключение) на «17» декабря 20 18 г.

Категория инвалидов	К	О-п	О-в	С-п	С-ч	Г-п	Г-ч	У	Все категории
Состояние доступности на момент обследования	ДУ-дом (дети)/ ДУ-дистант (взр.)	ДУ-дом (дети)/ ДУ-дистант (взр.)	ДУ-дом (дети)/ ДУ-дистант (взр.)	ДУ-дом (дети)/ ДУ-дистант (взр.)	ДУ-дом (дети)/ ДУ-дистант (взр.)	ДУ-дом (дети)/ ДУ-дистант (взр.)	ДУ-дом (дети)/ ДУ-дистант (взр.)	ДУ-дом (дети)/ ДУ-дистант (взр.)	ДУ-дом (дети)/ ДУ-дистант (взр.)
Ожидаемое состояние доступности объекта и услуг после выполнения работ:									
1 этапа (неотложных работ)	ДУ-пп	ДУ-пп	ДУ-им	ДУ-пп	ДУ-им	ДУ-пп	ДУ-им	ДУ-им	
2 этапа (отложенных работ)	ДУ-пп	ДУ-пп	ДУ-им	ДУ-пп	ДУ-им	ДУ-пп	ДУ-им	ДУ-им	
3 этапа (итоговых работ)	Не определено								

- ДП** - доступно полностью; **ДЧ** - доступно частично; **ДУ-им** - доступно условно с обеспечением индивидуальной мобильности; **ДУ-пп** - доступно условно с помощью персонала на объекте; **ДУ-дом** - доступно условно с предоставлением услуг на дому(шом месте пребывания инвалида); **ДУ-дистант** - доступно условно с предоставлением услуг дистанционно; **ВНД** - временно недоступно

3.6. Объект является приоритетным: да, включен в реестр приоритетных объектов в 2016 году

3.7. Дата размещения (актуализации) информации на сайте и карте доступности 18.10.2017

4. Управленческое решение (по обеспечению доступности объектов и услуг)

4.1. Работы по обеспечению доступности объекта и предоставляемых услуг*

Этапы и виды работ по обеспечению доступности объекта и услуг	Возможный результат доступности	Ожидаемый результат доступности по категориям МГН							
		К	О-н	О-в	С-п	С-ч	Г-п	Г-ч	У
1 этап (неотложные мероприятия)									
1.1 Обеспечение доступа к месту (местам) предоставления услуги (услуг) на объекте путем оказания работниками организаций помощи с согласованием с ООИ	ДУ-пп	+	+	ДУ-им	+	ДУ-им	+	ДУ-им	ДУ-им
1.2 Организация предоставления услуг инвалидам по месту жительства (на дому) (дети)	ДУ-дом	+	+	+	+	+	+	+	+
1.3 Организация предоставления услуг инвалидам в дистанционном формате	ДУ-дистант	+	+	+	+	+	+	+	+
Срок завершения 1 этапа, контроля его исполнения и актуализации информации на сайте организации и карте доступности <u>31.12.2019 года</u>									
2 этап (отложенные мероприятия)									
2.1 Создание условий индивидуальной мобильности для самостоятельного передвижения инвалидов по объекту, в т.ч. к местам предоставления услуг (по варианту «А» / «Б») с согласованием с ООИ; путем приобретения технических средств адаптации (и информации), проведения ремонтных работ	ДУ-им	ДУ-пп	ДУ-пп	+	ДУ-пп	+	ДУ-пп	+	+
2.2 Обеспечение доступности объекта путём выполнения ремонтных работ и приобретения технических средств адаптации (и информации) с соблюдением требований нормативно-технических документов в проектировании и строительстве									
2.2.1 По варианту «А»	ДП								
2.2.2 По варианту «Б»	ДЧ								
Срок завершения 2 этапа, контроля его исполнения и актуализации информации на сайте организации и карте доступности <u>31.12.2030 года</u>									
3 этап (итоговые мероприятия)									
3. Создание условий для беспрепятственного доступа инвалидов к объекту и предоставляемым в нем услугам									
3.1 По варианту «А»	ДП								
3.2 По варианту «Б»	ДЧ								
Срок завершения 3 этапа, контроля его исполнения и актуализации информации на сайте организации и карте доступности <u>не определен</u>									

*- подробно мероприятия представлены в «дорожной карте объекта» от «27» декабря 2018 г.

4.2. Для принятия решения о выполнении работ на объекте (требуется / не требуется):

- согласование работ с надзорными органами (в сфере проектирования и строительства, архитектуры, охраны памятников, другое) не требуется
- техническая экспертиза: не требуется
- разработка проектно-сметной документации: не требуется
- согласование с вышестоящей организацией: требуется (Управление образования администрации ЗАТО г.Североморск)
- заключение дополнительного соглашения с арендодателем: не требуется
- рассмотрение на _____ не требуется
(наименование координирующего органа в сфере обеспечения доступной среды для инвалидов)

4.3. Работы, требующие обязательного согласования с представителем общественного объединения инвалидов:

Согласованы без замечаний	Дата « <u>27</u> » <u>декабря</u> 20 <u>18</u> г.
Согласованы с замечаниями и предложениями (прилагаются к «дорожной карте» объекта)	Дата « <u> </u> » _____ 20 <u> </u> г.
Замечания устранены	Дата « <u> </u> » _____ 20 <u> </u> г.
Не согласованы. Необходимо согласовать до	Дата « <u> </u> » _____ 20 <u> </u> г.

5. Особые отметки

Информация о доступности объекта и предоставляемых услуг размещена на:

- Сайте организации (адрес): <http://my1school.narod.ru>
- Карте доступности (адрес): http://zhit-vmeste.ru/map/?ELEMENT_ID=127794

ПРИЛОЖЕНИЯ к Паспорту доступности объекта и услуг:

1. Результаты обследования на предмет доступности объекта и услуг от 17.12.2018г.
2. План мероприятий по поэтапному повышению уровня доступности для инвалидов объекта и предоставляемых услуг («дорожная карта») от 27.12.2018г.
3. Сведения об объемах финансовых средств, необходимых и фактически израсходованных на реализацию мероприятий по обеспечению доступности объекта и услуг для всех категорий инвалидов и других МГН (до реконструкции/капитального ремонта здания) от 27.12.2018г.
4. Фотографии (структурно-функциональных зон и элементов объекта) 27 штук
5. Маршрут (схема) движения инвалидов и других МГН на объекте 5 листов
6. Другое _____
(например, Вкладыш в Паспорт доступности – при повторном обследовании, в т.ч. контрольном)

Комиссия, проводившая обследование и составление Паспорта доступности

Председатель	<u>А.М.Смирнов</u> Подпись	<u>Мындзи А.А., директор МБОУ СОШ №11</u> ФИО, должность
Члены комиссии:	<u>Морозова Т.В.</u> Подпись	<u>Морозова Т.В., зам. директора по УВР</u> ФИО, должность
	<u>Зотова Е.М.</u> Подпись	<u>Зотова Е.М., начальник ж.д. отдела</u> ФИО, должность
	<u>Жогазак А.А.</u> Подпись	<u>Жогазак А.А., учитель нач. классов</u> ФИО, должность
	<u>Жуковская И.Б.</u> Подпись	<u>Жуковская И.Б., зам. директора МБОУ МЦУ</u> ФИО, должность
	<u>Степанов С.В.</u> Подпись	<u>Степанов С.В., зам. директора МБОУ «КХЗО»</u> ФИО, должность
	<u>Куров А.А.</u> Подпись	<u>Куров А.А., зам. директора МБОУ «КХЗО»</u> ФИО, должность
	<u>Степанов С.В.</u> Подпись	<u>Степанов С.В., зам. директора МБОУ «КХЗО»</u> ФИО, должность

Приложение 1
к Паспорту доступности объекта и услуг
Дата обследования «17» декабря 20 18 г.

**Результаты обследования на предмет доступности объекта и услуг для инвалидов и других маломобильных групп населения
Муниципального бюджетного общеобразовательного учреждения средней общеобразовательной школы № 11**

г.Североморска Мурманской области

Наименование объекта и организации

Мурманская область, г.Североморск, ул.Комсомольская, д. 33

Адрес

№ п/п	Структурно-функциональные зоны и элементы	Значимые барьеры для инвалидов и других МГН	Предложения по созданию условий доступности объекта и услуг:		Состояние доступности соответствующей зоны		
			Неотложные мероприятия (1 этап)	Отложенные мероприятия (2 этап)	на момент обследования	после 1-го этапа	после 2-го этапа
1.	<p>Территория, прилегающая к зданию</p> <p>- Вход (входы) на территорию</p> <p>- Путь (пути) движения на территории</p>	<p>1.1. Отсутствует информация об ОСИ при входе на территорию объекта</p> <p>1.2. Не обеспечена возможность посадки в транспортное средство и высадки из него перед входом в объект (К, О-н).</p> <p>1.3. Отсутствие кнопки вызова помощника при входе на территорию объекта</p> <p>1.4. Не организована помощь при посадке в транспортное средство и высадке из него.</p> <p>1.5. Неровное асфальтовое покрытие.</p> <p>1.6. Отсутствие тактильной информации, выполняющей информирующую, направляющую и предупреждающую функции на прилегающей территории</p> <p>1.7. Калитка встроена в ворота</p>	<p>1.1. Установка на входе на территорию вывески с наименованием учреждения, графиком работы выполненной шрифтом Брайля на контрастном фоне</p> <p>1.2. Обеспечить возможность посадки в транспортное средство и высадки из него перед входом в здание объекта. Разместить табличку с номером телефона на контрастном фоне, по которому можно связаться с сотрудником учреждения с целью получения помощи при посадке в транспортное средство и высадке из него.</p> <p>1.3. Установка кнопки вызова помощника при входе на территорию объекта (с обозначением ее шрифтом Брайля)</p> <p>1.4. Обеспечение сопровождения инвалидов, имеющих стойкие нарушения функции зрения, инвалидов на креслах-колясках</p>	<p>1.1. Установка на входе на территорию вывески с графиком работы учреждения, мнемосхемы с планом здания объекта, с указанием доступных маршрутов для инвалидов и других МГН, выполненной шрифтом Брайля на контрастном фоне</p> <p>1.2. Реконструкция ворот и калитки</p>	<p>К – ВНД</p> <p>О-н – ВНД</p> <p>О-в – ВНД</p> <p>С-п – ВНД</p> <p>С-ч – ВНД</p> <p>Г-п – ВНД</p> <p>Г-ч – ВНД</p> <p>У – ВНД</p>	<p>К – ДУ-пп</p> <p>О-н – ДУ-пп</p> <p>О-в – ДУ-им</p> <p>С-п – ДУ-пп</p> <p>С-ч – ДУ-им</p> <p>Г-п – ДУ-им</p> <p>Г-ч – ДУ-им</p> <p>У – ДУ-им</p>	<p>К – ДУ-им</p> <p>О-н – ДУ-им</p> <p>О-в – ДУ-им</p> <p>С-п – ДУ-пп</p> <p>С-ч – ДУ-им</p> <p>Г-п – ДУ-им</p> <p>Г-ч – ДУ-им</p> <p>У – ДУ-им</p>

2.	Вход в здание - Лестница (наружная) - Пандус (наружный) - Входная площадка (перед дверью) - Дверь (входная) - Тамбур	2.1 Порог входной двери более 2,5 см 2.2 Круглая ручка на двери из тамбура 2.3 Отсутствие тактильной информации, выполняющей информирующую, направляющую и предупреждающую функции перед внешней лестницей и на входе в здание объекта 2.4. Ненормативный пандус	2.1 Организовать оказание работниками учреждения помощи в преодолении физических барьеров инвалидам и другим МГН, имеющим нарушения функций опорно-двигательного аппарата, функции зрения 2.2. Разместить (нанести) контрастную маркировку на пандус 2.3 Заменить круглую ручку на двери из тамбура на скобообразную	1.2 Привести пандус в соответствие с СП-59 13330. 2016	К – ДУ-пп О-н – ДУ-пп О-в – ДУ-пп С-п – ДУ-пп С-ч – ДУ-пп Г-п – ДУ-им Г-ч – ДУ-им У – ДУ-им	К – ДУ-пп О-н – ДУ-пп О-в – ДУ-им С-п – ДУ-пп С-ч – ДУ-им Г-п – ДУ-им Г-ч – ДУ-им У – ДУ-им	К – ДУ-пп О-н – ДУ-пп О-в – ДУ-им С-п – ДУ-пп С-ч – ДУ-им Г-п – ДУ-им Г-ч – ДУ-им У – ДУ-им
3.	Пути движения внутри здания - Коридор (вестибюль, зона ожидания, галерея, балкон) - Лестница (внутри здания) - Пандус (внутри здания) - Лифт пассажирский (или подъемник) - Дверь - Пути эвакуации (в т.ч. зоны безопасности)	3.1 Ненормативные поручни на лестницах, ведущих на 2 и 3 этажи 3.2 Наличие лестницы без поручней 3.3 Отсутствие тактильной информации, выполняющей информирующую, направляющую и предупреждающую функции на путях движения	3.1 Организовать сопровождение инвалидов, имеющих стойкие нарушения функции зрения, опорно-двигательного аппарата	3.1 Установить нормативные поручни на лестницах	К – ДУ-пп О-н – ДУ-пп О-в – ДУ-им С-п – ДУ-пп С-ч – ДУ-пп Г-п – ДУ-им Г-ч – ДУ-им У – ДУ-им	К – ДУ-пп О-н – ДУ-пп О-в – ДУ-им С-п – ДУ-пп С-ч – ДУ-им Г-п – ДУ-им Г-ч – ДУ-им У – ДУ-им	К – ДУ-пп О-н – ДУ-пп О-в – ДУ-им С-п – ДУ-пп С-ч – ДУ-им Г-п – ДУ-им Г-ч – ДУ-им У – ДУ-им
4.	Зоны целевого назначения здания - Кабинетная форма обслуживания	4.1. Неорганизованность (при необходимости) сурдоперевода, тифлосурдоперевода или допуска сурдо-, тифлосурдопереводчика при оказании услуг.	4.1 Организация допуска сурдопереводчика. 4.2. Заключение при необходимости договора со специалистом (сурдопереводчиком, тифлосурдопереводчиком)	4.1. Организация обучения сурдопереводчика	К - ДУ-пп О-н - ДУ-пп О-в - ДУ-им С-п - ДУ-пп С-ч - ДУ-им Г-п - ДУ-пп Г-ч - ДУ-им У - ДУ-им	К - ДУ-пп О-н - ДУ-пп О-в - ДУ-им С-п - ДУ-пп С-ч - ДУ-им Г-п - ДУ-пп Г-ч - ДУ-им У - ДУ-им	К - ДУ-пп О-н ДУ-пп О-в - ДУ-им С-п - ДУ-пп С-ч - ДУ-им Г-п - ДУ-пп Г-ч - ДУ-им У - ДУ-им

5.	Санитарно-гигиенические помещения - Туалетная комната	5.1. Отсутствие визуального (в том числе светового) дублирования звуковой информации.	5.1. Организовать сопровождение инвалидов, имеющих стойкие нарушения функции зрения	5.1. Установка в санитарно-гигиеническом помещении светового табло (предупреждающее об эвакуации)	К – ДУ-им О-н – ДУ-им О-в – ДУ-им С-п – ДУ-пп С-ч – ДУ-им Г-п – ДУ-пп Г-ч – ДУ-им У – ДУ-им	К – ДУ-им О-н – ДУ-им О-в – ДУ-им С-п – ДУ-пп С-ч – ДУ-им Г-п – ДУ-пп Г-ч – ДУ-им У – ДУ-им	К – ДУ-им О-н – ДУ-им О-в – ДУ-им С-п – ДУ-пп С-ч – ДУ-им Г-п – ДУ-им Г-ч – ДУ-им У – ДУ-им
6.	Система информации на объекте - комплексность - единообразие и непрерывность - оповещение о чрезвычайных ситуациях Сайт организации	6.1 Не организован доступ на объект и место ожидания собаки-проводника 6.2. Отсутствие информации о навигации на объекте для МГН – указателей доступных помещений и путей движения. 6.3. На информационных вывесках, табло, схемах, стендах, обозначениях, кнопках в лифтах отсутствует дублирование рельефными знаками. 6.4 Недостаточность зрительной информации, использование на информационных вывесках, табло, схемах, обозначениях знаков недостаточных размеров 6.5 Недостаточность информации о порядке обслуживания и оказания помощи инвалидам (МГН) на сайте	6.1 Организовать доступ собаки-проводника и зону ее размещения (ожидания). 6.2. Размещение информации о навигации на объекте для МГН – указателей доступных помещений и путей движения. 6.3 Организовать сопровождение инвалидов, имеющих стойкие нарушения функции зрения 6.4 Подготовить и разместить информацию в объеме, обеспечивающем возможность самостоятельного получения сведений о предоставляемых услугах, о размещении и назначении функциональных помещений, о расположении путей эвакуации и т.п. на контрастном фоне с размерами знаков, соответствующими расстоянию рассмотрения, понятным языком 6.5 Разместить информацию об организации доступности объекта и предоставляемых услуг на сайте учреждения	6.1. Установка в санитарно-гигиеническом помещении светового табло (оповещение о чрезвычайных ситуациях)	К - ДУ-пп О-н - ДУ-пп О-в - ДУ-пп С-п - ДУ-пп С-ч - ДУ-пп Г-п - ДУ-пп Г-ч - ДУ-пп У - ДУ-пп	К - ДУ-им О-н - ДУ-им О-в - ДУ-им С-п - ДУ-пп С-ч - ДУ-им Г-п - ДУ-пп Г-ч - ДУ-им У - ДУ-им	К - ДУ-им О-н ДУ-им О-в - ДУ-им С-п - ДУ-пп С-ч - ДУ-им Г-п - ДУ-им Г-ч - ДУ-им У - ДУ-им
7.	Пути движения к объекту от остановки	7.1. Отсутствие информации об ОСИ на путях движения к объекту 7.2. Отсутствие контрастной информации и указателей 7.3. Недостаточная освещённость мест и путей движения 7.4. Отсутствие тактильной информации, выполняющей	7.1. Обращение в администрацию муниципалитета по вопросу адаптации путей следования от остановки общественного транспорта до объекта для инвалидов и других маломобильных граждан		К – ДУ-им О-н – ДУ-им О-в – ДУ-им С-п – ВНД С-ч – ДУ-им Г-п – ДУ-им Г-ч – ДУ-им У – ДУ-им		

	информирующую, направляющую и предупреждающую функции на путях движения						
--	---	--	--	--	--	--	--

Состояние доступности объекта и услуг для инвалидов и др. МГН	К	О-п	О-в	С-п	С-ч	Г-п	Г-ч	У
- на момент обследования	ДУ-дом (дети)/ ДУ-дистант (взр.)	ДУ-дом (дети)/ ДУ-дистант (взр.)	ДУ-дом (дети)/ ДУ-дистант (взр.)	ДУ-дом (дети)/ ДУ-дистант (взр.)	ДУ-дом (дети)/ ДУ-дистант (взр.)	ДУ-дом (дети)/ ДУ-дистант (взр.)	ДУ-дом (дети)/ ДУ-дистант (взр.)	ДУ-дом (дети)/ ДУ-дистант (взр.)
- после неотложных мероприятий (1-го этапа работ)	ДУ-пп	ДУ-пп	ДУ-им	ДУ-пп	ДУ-им	ДУ-пп	ДУ-им	ДУ-им
- после отложенных мероприятий (2-го этапа работ)	ДУ-пп	ДУ-пп	ДУ-им	ДУ-пп	ДУ-им	ДУ-пп	ДУ-им	ДУ-им
- после капитального ремонта / реконструкции (3-го этапа работ)	<u>Не определено</u>							

Дата формирования «27» декабря 2018 г.



СОГЛАСОВАНО

Начальник управления образования ЗАТО г.Североморск
Н.С.Шарова

«27» декабря 2018 г.



УТВЕРЖДАЮ

Директор МБОУСОШ № 11

Л.А.Мынзул
«27» декабря 2018 г.

План мероприятий по поэтапному повышению уровня доступности для инвалидов и других маломобильных групп населения объекта и предоставляемых услуг («дорожная карта» объекта)

Муниципального бюджетного общеобразовательного учреждения средней общеобразовательной школы № 11 г.Североморска Мурманской области
Мурманская область, г.Североморск, ул.Комсомольская, д. 33

№ п/п	Наименование мероприятий	Категории МГН	Срок исполнения	Документ, которым предусмотрено исполнение мероприятия	Примечание (дата контроля и результат)
I. СОЗДАНИЕ УСЛОВИЙ ДЛЯ БЕСПРЕпятСТВЕННОГО ДОСТУПА ИНВАЛИДОВ К ОБЪЕКТУ и предоставляемым услугам					
1	Создание условий индивидуальной мобильности для самостоятельного передвижения инвалидов по объекту, в том числе к местам предоставления услуг (по варианту «А» / «Б»)				
1.1	По территории объекта				
	Ремонтные работы и другие работы:				
1.1.1	- Установка на входе на территорию вывески с наименованием учреждения и графиком работы выполненной шрифтом Брайля на контрастном фоне	Все категории	2019 (1 этап)	План финансово-хозяйственной деятельности	
	- Установка на входе на территорию мнемосхемы с планом здания объекта, с указанием доступных маршрутов для инвалидов и других МГН, выполненной шрифтом Брайля на контрастном фоне	Все категории	2023 (2 этап)		

	- Реконструкция ворот и ограждения	Все категории	2030 (2 этап)		
	- Размещение таблички с номером телефона на контрастном фоне, по которому можно связаться с сотрудником учреждения с целью получения помощи при посадке в транспортное средство и высадке из него	К, О-н	2019 год (1 этап)		
	- Установка на калитке кнопки вызова помощника	Все категории	2019 (1 этап)		
1.1.2	Приобретение технических средств адаптации: не планируется				
1.2	По входу в здание				
	Ремонтные работы и другие работы:				
1.2.1	- Заменить круглую ручку на двери из тамбура на скобообразную	Все категории	2019 (1 этап)	План финансово-хозяйственной деятельности	
	- Разместить (нанести) контрастную маркировку на пандус	С-ч	2019 (1 этап)		
	- Привести пандус в соответствие с СП-59 13330. 2016	К, О-н	2028 (2 этап)		
1.2.2	Приобретение технических средств адаптации: не планируется				
1.3	По путям движения в здании				
	Ремонтные работы и другие работы:				
1.3.1	- Установить нормативные поручни на лестнице	Все категории	2030 (2 этап)	План финансово-хозяйственной деятельности	
1.3.2	Приобретение технических средств адаптации: не планируется				
1.4	По зоне оказания услуг				
1.4.1	Ремонтные работы и другие работы: не планируется				
1.4.2	Приобретение технических средств адаптации: не планируется				
1.5	По санитарно-гигиеническим помещениям				
	Ремонтные работы:				
1.5.1	Установка в санитарно-гигиеническом помещении светового табло (оповещение о чрезвычайных ситуациях)	Г-п, все категории	2026 (2 этап)	План финансово-хозяйственной деятельности	
1.5.2	Приобретение технических средств адаптации: не запланировано				
1.6	По системе информации - обеспечение информации на объекте с учетом нарушений функций и ограничений жизнедеятельности инвалидов				

1.6.1	Надлежащее размещение оборудования и носителей информации (информационного стенда, информационных знаков, таблиц, схем, вывесок) с соблюдением формата (размер, контрастность), единства и непрерывности информации на всем объекте	Все категории	2019 год (1 этап), далее постоянно	План финансово-хозяйственной деятельности	
1.6.2	Дублирование необходимой звуковой и зрительной информации, а также надписей, знаков и иной текстовой и графической информации знаками, выполненными рельефно-точечным шрифтом Брайля, а также объемными изображениями	С	2019 год (1 этап), далее постоянно	План финансово-хозяйственной деятельности	
1.6.3	Обеспечение допуска собаки-проводника на объект и организация для нее места ожидания	С	2019 год (1 этап)	План финансово-хозяйственной деятельности	
1.6.4	Обеспечение системы оповещения о чрезвычайных ситуациях и эвакуации с учетом особенностей восприятия	Все категории	2029 год (2 этап)	План финансово-хозяйственной деятельности	
1.6.5	Развитие средств и носителей информации (информационно-диспетчерской службы, инфо-киоска, памяток)	Все категории	2019 год (1 этап), далее постоянно	План финансово-хозяйственной деятельности	
1.7	По путям движения к объекту				
1.7.1	Организационные мероприятия по решению вопроса доступности пути к объекту от ближайшей остановки пассажирского транспорта (Обращение в администрацию муниципалитета по вопросу адаптации путей следования от остановки общественного транспорта до объекта для инвалидов и других МГН)	Все категории	2019 (1 этап)		
II. ОБЕСПЕЧЕНИЕ УСЛОВИЙ ДОСТУПНОСТИ УСЛУГ, ПРЕДОСТАВЛЯЕМЫХ ОРГАНИЗАЦИЕЙ					
1	Обеспечение доступа к месту предоставления услуги на объекте путем оказания работниками организации помощи инвалидам в преодолении барьеров, мешающих получению ими услуг на объекте, в том числе с сопровождением инвалидов, имеющих стойкие расстройства функции зрения и самостоятельного передвижения (К, О, С)				
1.1	Разработка и утверждение организационно-распорядительных и иных локальных документов учреждения о порядке оказания помощи инвалидам и другим маломобильным гражданам	Все категории	2019 год (1 этап)	Федеральный закон от 24 ноября 1995 года N 181-ФЗ "О социальной защите инвалидов в Российской Федерации", Федеральный закон от	
1.2	Закрепление в должностных инструкциях персонала конкретных задач и функций по оказанию помощи инвалидам и другим маломобильным гражданам (и их сопровождению)	Все категории	2019 год (1 этап)		
1.3	Организация систематического обучения (инструктажа) персонала	Все категории	2019 год		

	по вопросам оказания помощи на объекте инвалидам и другим маломобильным гражданам (план инструктажа, журнал учета)		(1 этап)	01.12.2014 № 419-ФЗ «О внесении изменений в отдельные законодательные акты Российской Федерации по вопросам социальной защиты инвалидов в связи с ратификацией Конвенции о правах инвалидов», Приказ Минобрнауки России от 9 ноября 2015 г. N 1309 «Об утверждении порядка Обеспечения условий доступности для инвалидов объектов И предоставляемых услуг в сфере образования, а также Оказания им при этом необходимой помощи»
1.4	Обеспечение доступной информации для обслуживаемых граждан (инвалидов) о порядке организации доступности объекта и предоставляемых в учреждении услуг, а также порядка оказания (получения) помощи на объекте (на сайте, на информационном стенде, в индивидуальных памятках)	Все категории	2019 год (1 этап), далее постоянно	
1.5	Предоставление (при необходимости) инвалидам по слуху услуг с использованием русского жестового языка, с допуском на объект (к местам предоставления услуг) сурдопереводчика, тифлосурдопереводчика	Г, С	2019 год (1 этап), далее постоянно	
2	Организация предоставления услуг инвалидам по месту жительства (на дому)	Все категории	Организовано	
3	Организация предоставления услуг инвалидам в дистанционном формате	Все категории	2030 (2 этап)	
4	Развитие сайта организации, адаптированного с учетом особенностей восприятия, с отражением на нем информации о состоянии доступности объекта и услуг	Все категории	2019 год (1 этап), далее постоянно	

СОГЛАСОВАНО

Представитель общественного объединения инвалидов

Председатель Североморской городской организации Мурманской областной организации общероссийской общественной организации «Всероссийское общество инвалидов»

(Должность, название организации)

Пуздерко Татьяна Михайловна

(Подпись, Фамилия, Имя, Отчество)

г. Североморск, ул. Комсомольская, д. 4, тел. (81537) 5-03-20

(Координаты для связи)

Согласовано без замечаний / с замечаниями

Замечания и предложения со стороны представителя ООИ:

Дата согласования « *27* » *декабря* 2018 г.

Сведения об объемах финансовых средств, необходимых и фактически израсходованных на реализацию мероприятий по обеспечению доступности объекта и услуг для всех категорий инвалидов и других МГН (до реконструкции/капитального ремонта здания)

Муниципальное бюджетное общеобразовательное учреждение средняя общеобразовательная школа № 11

г.Североморска Мурманской области

Наименование объекта и организации

Мурманская область, г.Североморск, ул.Комсомольская, д. 33

Адрес

Структурно-функциональные зоны и элементы объекта	Объем финансовых средств, необходимых для обеспечения доступности объекта и услуг для всех категорий инвалидов и других МГН			Объем финансовых средств, фактически израсходованных на реализацию мероприятий по обеспечению доступности объекта и услуг для всех категорий инвалидов и других МГН			Источник финансирования
	На неотложные мероприятия (1 этап), тыс.руб.	На отложенные мероприятия (2 этап), тыс.руб.	Всего, тыс.руб.	На неотложные мероприятия (1 этап), тыс.руб.	На отложенные мероприятия (2 этап), тыс.руб.	Всего, тыс.руб.	
Территория, прилегающая к зданию	10 000	50 000	60 000				
Вход (входы) к зданию	12 000	20 000	32 000				
Пути движения внутри здания (в т.ч. пути эвакуации)	-	30 000	30 000				
Зоны целевого назначения	-	-	-				
Санитарно-гигиенические помещения	-	-	-				
Система информации и связи на объекте	-	15 000	15 000				
ВСЕГО:	22 000	115 000	137 000				

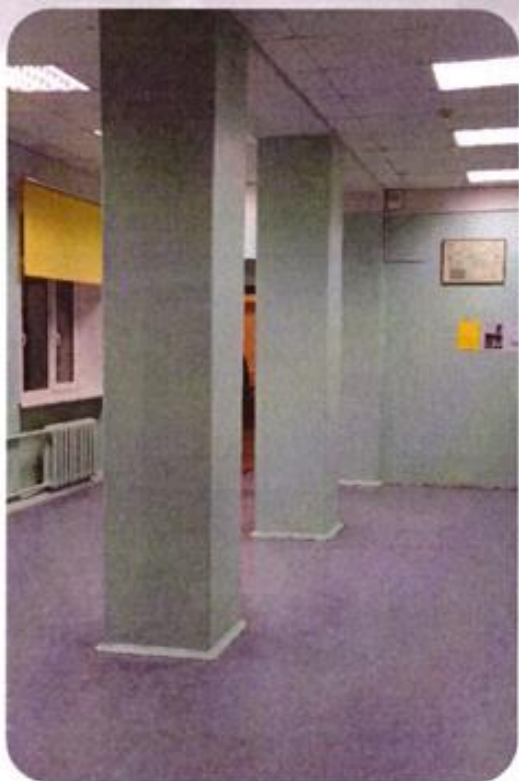
ФОТОМАТЕРИАЛЫ
ПУТИ ДВИЖЕНИЯ ОТ ОСТАНОВКИ ОБЩЕСТВЕННОГО ТРАНСПОРТА К ОБЪЕКТУ



ТЕРРИТОРИЯ, ПРИЛЕГАЮЩАЯ К ЗДАНИЮ



ПУТИ ДВИЖЕНИЯ ВНУТРИ ЗДАНИЯ

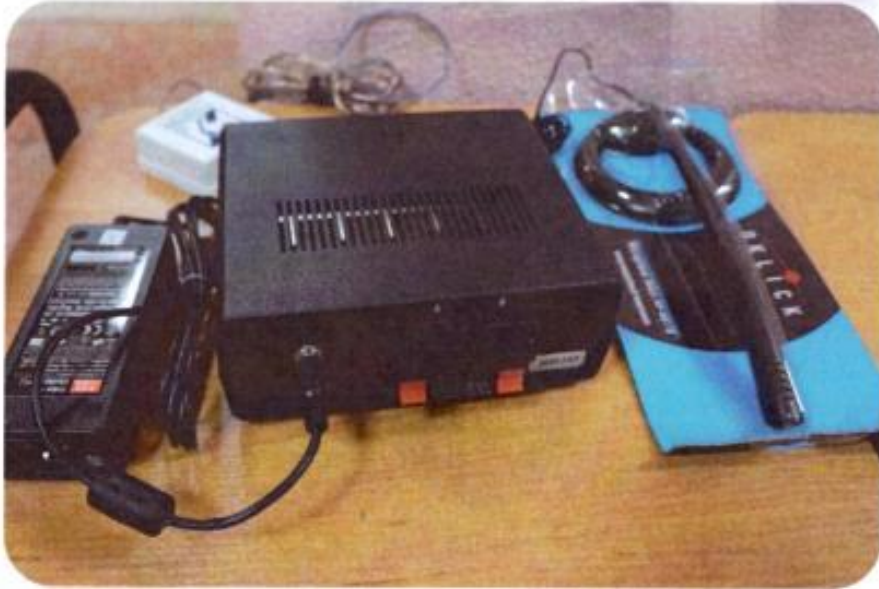


САНИТАРНО-ГИГИЕНИЧЕСКИЕ ПОМЕЩЕНИЕ

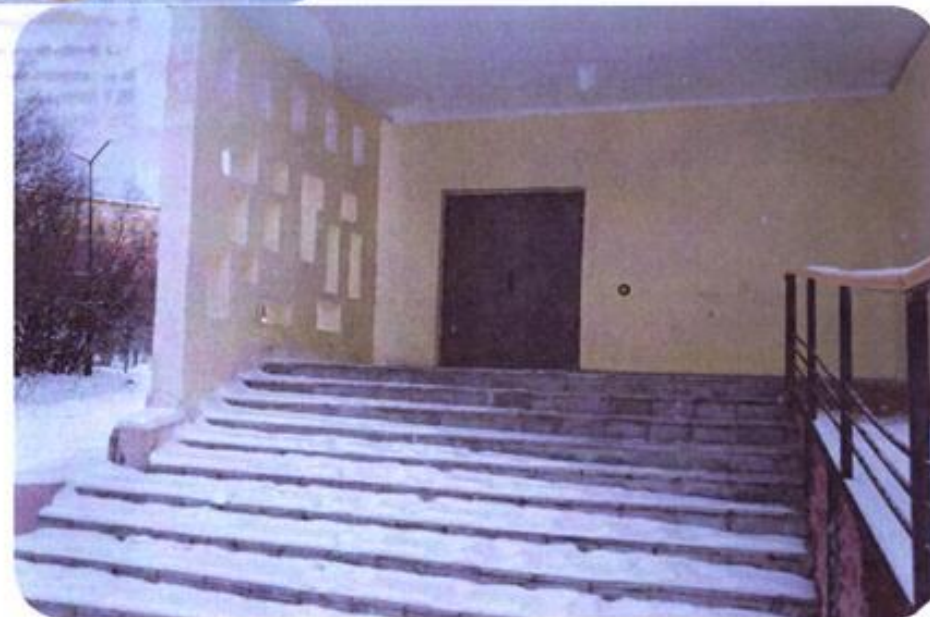


ЗОНА ЦЕЛЕВОГО НАЗНАЧЕНИЯ





СИСТЕМА ИНФОРМАЦИИ И СВЯЗИ



**РАЗДЕВАЛКА
ДЕВОЧЕК**

РАСПИСАНИЕ УРОКОВ

5

**КАБИНЕТ
НАЧАЛЬНОЙ
ШКОЛЫ**

РАСПИСАНИЕ УРОКОВ

**МЕДИЦИНСКИЙ
КАБИНЕТ**

РАСПИСАНИЕ УРОКОВ

РАСПИСАНИЕ УРОКОВ

**ИНФОРМАЦИЯ
ДЛЯ ОБУЧАЮЩИХСЯ**

ШКОЛЬНЫЕ НОВОСТИ

The bulletin board is organized into three main sections. The left section, titled 'РАСПИСАНИЕ УРОКОВ', contains several sheets of paper, likely lesson plans or timetables. The middle section, titled 'ИНФОРМАЦИЯ ДЛЯ ОБУЧАЮЩИХСЯ', features a variety of notices and informational papers. The right section, titled 'ШКОЛЬНЫЕ НОВОСТИ', displays several framed certificates and posters, including one with the word 'ГРАМОТА' (Certificate of Merit) and another with 'ОЗЕ' (Lake) written on it. The board is decorated with colorful borders and papers, creating an active and informative display.

СХЕМА
движения инвалидов и других МГН от остановки общественного транспорта до МБОУСОШ №11

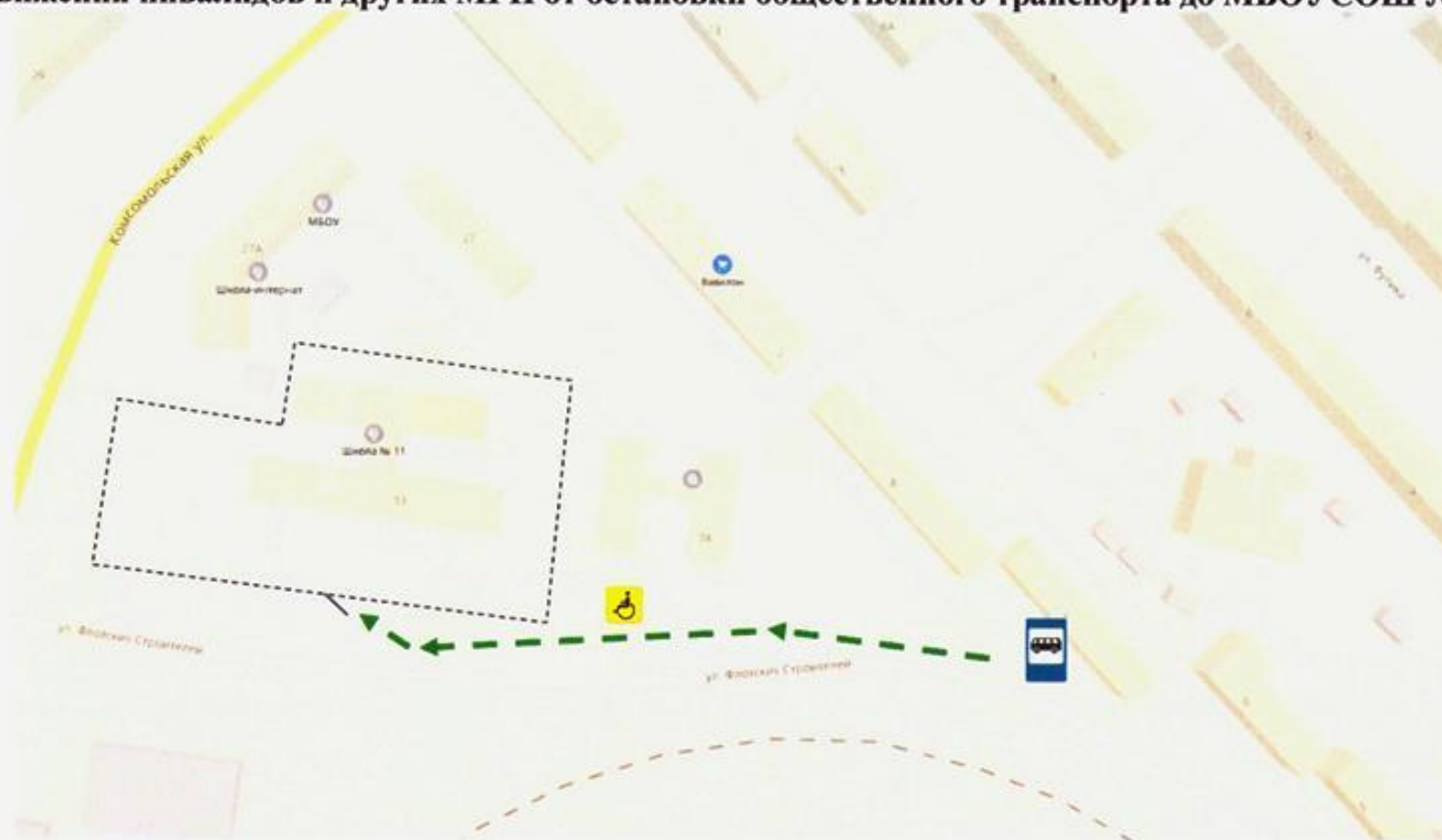
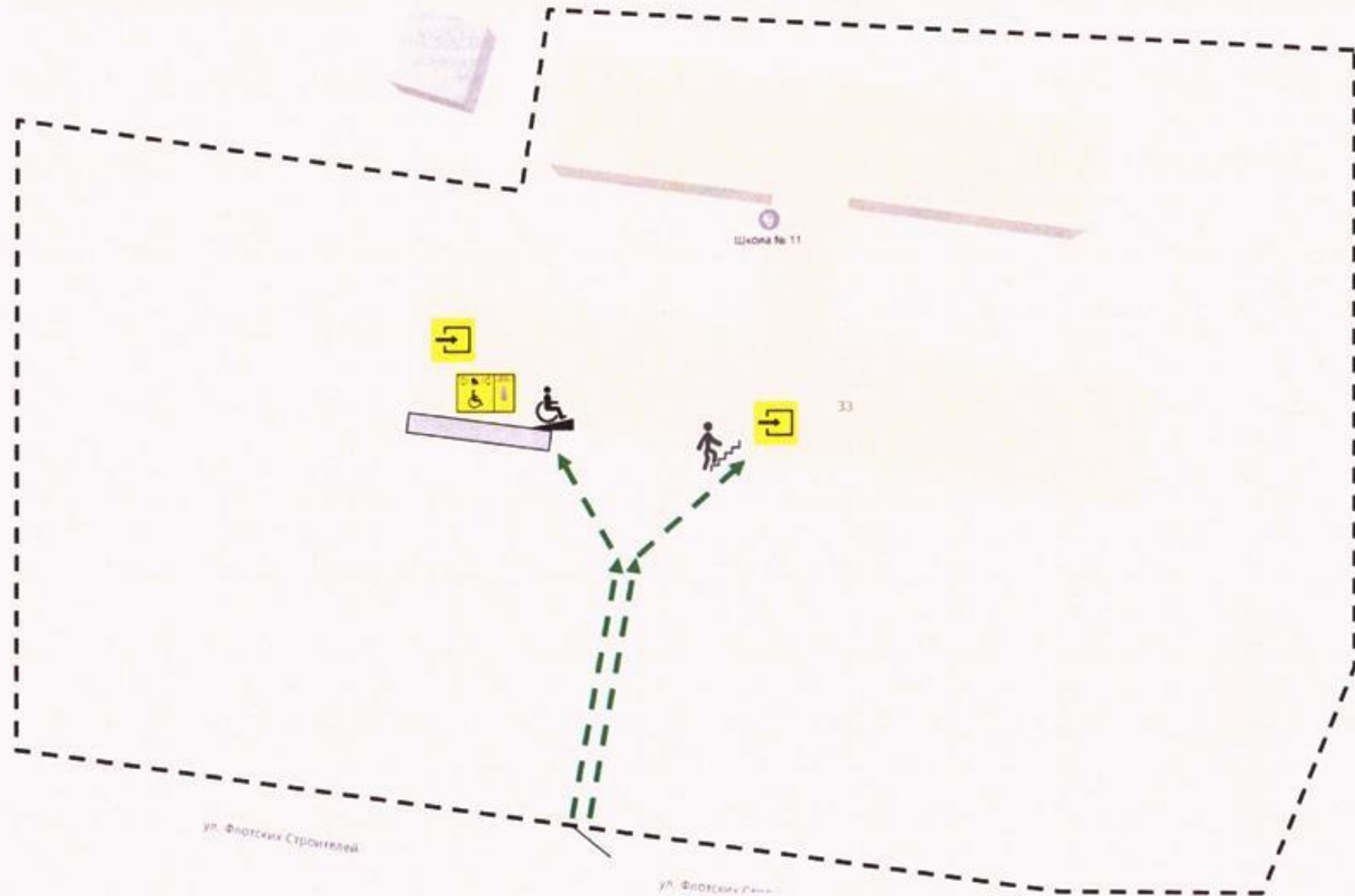
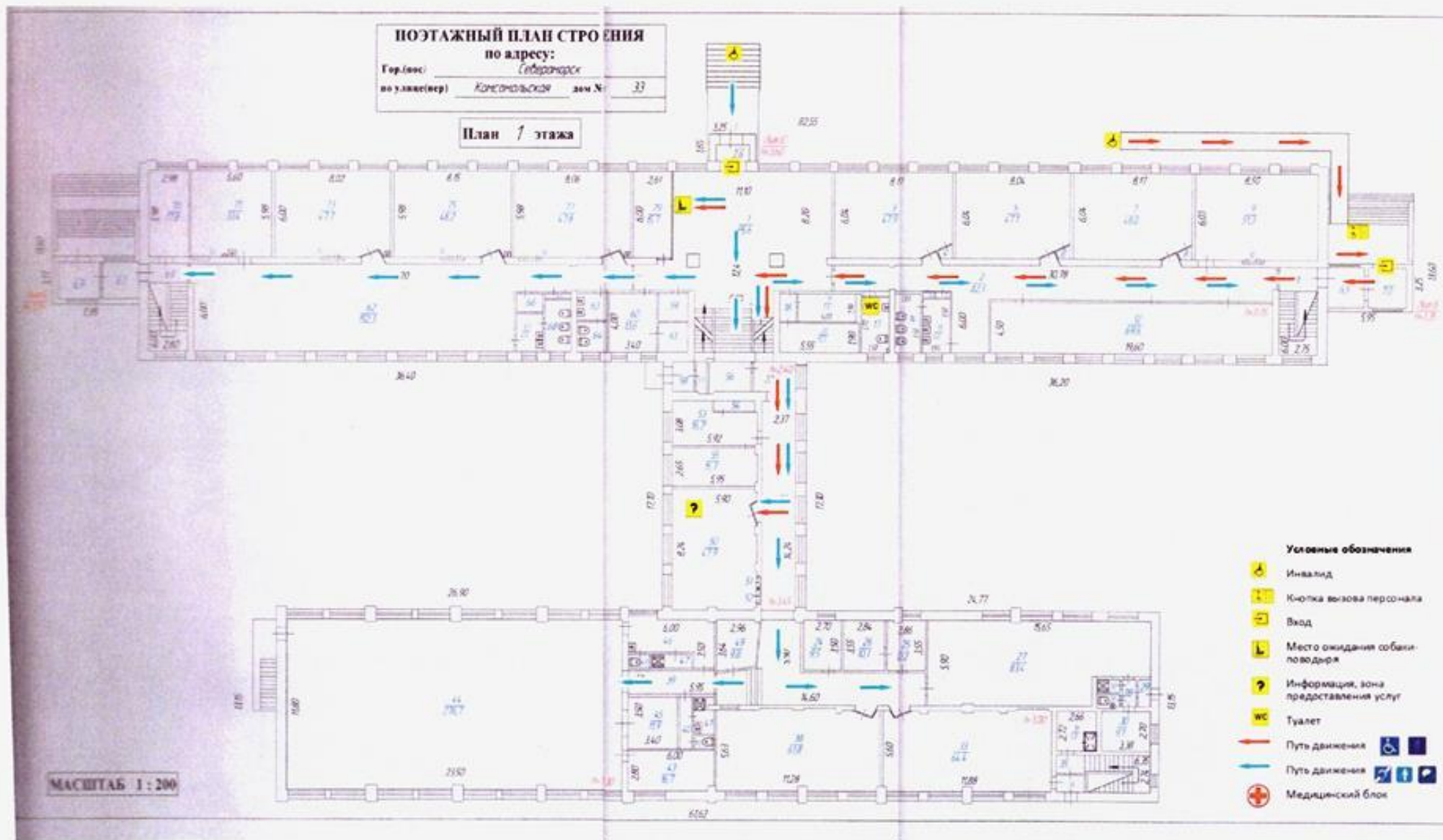


СХЕМА
движения инвалидов и других МГН по территории МБОУ СОШ №11



**Схема движения инвалидов и других МГН в МБОУСОШ №11
в зону предоставления услуг и санитарно-гигиенические помещения (1 этаж)**



**Схема движения инвалидов и других МГН в МБОУСОШ №11
в зону предоставления услуг и санитарно-гигиенические помещения (2 этаж)**

План 2 этажа



МАСШТАБ 1:200

Условные обозначения
 Путь движения
 Медицинский блок

Схема движения инвалидов и других МГН в МБОУСОШ №11
в зону предоставления услуг и санитарно-гигиенические помещения (3 этаж)

